

# DOMÁCÍ KINO. DOTAŽENÉ K DOKONALOSTI.



## A8A



## RX-A8A

**A8A je náš dosud nejnovativnější produkt. Tento AV receiver obsahuje nejmodernější komponenty a technologie pro domácí kino, jaké jste ještě nikdy nezažili. Nechte se pohltnout zvukem naplňujícím místnost a křišťálově čistým obrazem.**

### DECHBEROUCÍ ZVUK

/Technologie SURROUND:AI™  
/Kvalitní součástky určené pro vlajkové lodě zvukové techniky  
/Vysoce kvalitní digitální komponenty  
/AURO-3D prostřednictvím aktualizace firmwaru

### FILMY A HRY JAKO NIKDY PŘEDTÍM

/HDR 10+, 8 K / 60 Hz a 4 K / 120 Hz prostřednictvím aktualizace firmwaru  
/Herní funkce (ALLM, VRR, QMS, QFT) prostřednictvím aktualizace firmwaru  
/Vícenásobný vstup HDMI s nejnovějšími technologiemi prostřednictvím aktualizace firmwaru

### JEDNODUCHÉ NASTAVENÍ, JEDNODUCHÉ POUŽITÍ

/Aplikace MusicCast  
/Hlasové ovládání pomocí Alexy nebo Asistenta Google  
\*Dostupnost se liší v jednotlivých regionech

### NAVRŽEN PRO VÁŠ PROSTOR

/YPAO™-R.S.C. s vícebodovým měřením a přesným EQ  
/Kompatibilní s bezdrátovým zadním reproduktorem (MusicCast 20/50)  
/Dynamický a podmanivý design

## SPECIFIKACE RX-A8A

Sekce zesilovače	Kanály	11,2
	Jmenovitý výstupní výkon (1 kanál řízen)	185 W (8 ohmů, 0,9 % THD)
	Jmenovitý výstupní výkon (20 Hz-20kHz, 2 kanály řízeny)	150 W (8 ohmů, 0,06 % THD)
	Maximální efektivní výstupní výkon (1 kHz, 1 kanál řízen)	220 W (8 ohmů, 10 % THD)
	Zesilovač s vysokou rychlostí přeběhu	Ano
Obecné	Příkon v pohotovostním režimu (pouze IR)	< 0,4 W
	Automatický pohotovostní režim	Ano
	Režim ECO	Ano
	Rozměry (Š × V × H)	435 × 192 × 477 mm (s vysunutou anténou: 435 × 271 × 477 mm)
	Hmotnost	21,4 kg
Konektivita	MusicCast Surround	Ano
	HDMI vstup/výstup	7 / 3
	HDMI Pass-through	8K60AB, 4K120AB (prostřednictvím aktualizace firmwaru)
	HDMI CEC	Ano
	USB vstup	Ano
	Síťový port	Ano
	Wi-Fi	Ano (2,4 / 5 GHz)
	AirPlay 2	Ano
	Bluetooth	Ano (SBC/AAC)
	Přední AV vstupy	USB
	Digitální audio vstup/výstup: Optický	3 / 0
	Digitální audio vstup/výstup: Koaxiální	2 / 0
	Analogový audio vstup/výstup	6 / 0
	Gramofonový vstup (Phono)	Ano
Terminál XLR	Ano	
Komponentní video vstup/výstup	1 / 0	
Kompozitní video vstup/výstup	2 / 0	
Preout	11,2-ch	
Sluchátkový výstup	1	

## DECHBEROUCÍ ZVUK

### Technologie SURROUND:AI™

Analyzuje parametry DSP a optimalizuje prostorový efekt jednotlivých zvukových prvků, jako je hudba na pozadí, dialogy a zvukové efekty. Je to jako kdyby profesionální zvukař ladil zvuk podle scény – u vás doma. 64bitové zpracování prostřednictvím čipu Qualcomm® QCS407.



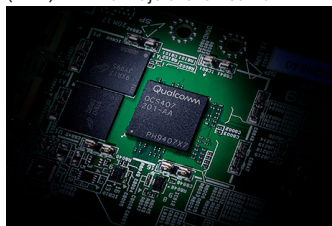
### Součástky vlnkových lodí zvukové techniky

Receiver A8A využívá koncepci, architekturu a materiály modelu CX/MX-A5200 pro vyšší výkon. Silná spodní deska zajišťuje stabilitu a pohlcování nežádoucích vibrací, zatímco silná měděná fólie pro desku plošných spojů dosahuje nižší impedance. Tento AV receiver je také vybaven přizpůsobeným kondenzátorem a možností 11 kanálů.



### Vysoce kvalitní digitální komponenty

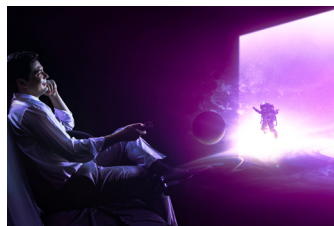
Procesor Qualcomm® QCS407 je navržen tak, aby poskytoval skutečně vynikající zvukový výkon, s podporou Dolby Atmos a DTS:X pro pohlcující domácí zvuk, stejně jako se speciálním vysoce výkonným zvukovým DSP. Jeho součástí je nejmodernější 32bitový D/A převodník ESS SABRE PRO Premier ES9026PRO. Patentovaná 32bitová funkce ESS Hyper Stream s kompenzací celkového harmonického zkreslení (THD) minimalizuje úroveň šumu.



### AURO-3D\*

Posuňte svůj zážitek ze zábavy na vyšší úroveň díky pohlcujícímu zvuku, který přesně reprodukuje 3D zvuk s působivým efektem u jakéhokoli obsahu. Vstupte do světa, kde každý dechberoucí okamžik nejen slyšíte, ale také cítíte.

\*Tato funkce je k dispozici prostřednictvím aktualizace firmwaru



## FILMY A HRY JAKO NIKDY PŘEDTÍM

### 8 K / 60 Hz, 4 K / 120 Hz\*

Umožňuje vyšší s vysokým rozlišením obnovovací frekvenci a poskytuje plynulejší a realističtější zážitek ze sledování.

### HDR10+\*

Poskytuje hlubší kontrast a realističtější obraz, který zůstává věrný záměru tvůrců.

### Herní funkce (ALLM, VRR, QMS, QFT)\*

Zajišťují plynulý pohyb a přechody pro zvýšení vašeho herního výkonu.

### Vícenásobný vstup HDMI s nejnovějšími technologiemi\*

Všechny vstupy HDMI budou podporovat nejnovější verzi rozhraní HDMI, aby bylo možné současně připojit herní konzole nové generace.



\*Tyto funkce budou k dispozici prostřednictvím aktualizace firmwaru

## NAVRŽEN PRO VÁŠ PROSTOR

### YPAO™-R.S.C. s vícebodovým měřením a přesným EQ

Kalibruje zvuk do vašeho pokoje analýzou akustiky místnosti a měřením vlastností reproduktorů. Tato funkce také optimalizuje zvukové parametry pro maximální výkon CINEMA DSP, Dolby Atmos® a DTS:X®.

### Kompatibilní s bezdrátovým zadním reproduktorem

Poskytuje svobodu uspořádat bezdrátové zadní reproduktory tak, aby vyhovovaly vašemu interiéru (MusicCast 20/50).

### Dynamický a podmanivý design

Klasické řemeslné zpracování Yamaha a špičkový design. Každý kus byl pečlivě vytvořen tak, aby tento AV receiver vypadal a zněl dokonale.



## JEDNODUCHÉ NASTAVENÍ, JEDNODUCHÉ POUŽITÍ

### Aplikace MusicCast

Prozkoumejte sílu zvuku z více místností, získejte přístup ke zdrojům a streamovacím zařízením a ovládejte svůj AV receiver prostřednictvím mobilního telefonu.

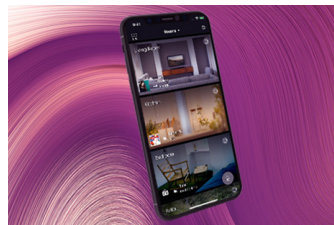
### Ovládání hlasem

Spolupracuje s Alexou a Asistentem Google, abyste měli svůj AV receiver vždy k dispozici doslova na povel. Prostřednictvím AirPlay 2 můžete streamovat hudbu prostřednictvím Siri ze zařízení se systémem iOS.

\* Dostupnost závisí na regionu.

### Aplikace AV SETUP GUIDE

Nabízí odborné vedení během instalace, kabelových připojení a různých dalších nastavení.



## VÍCE KLÍČOVÝCH PARAMETRŮ

11 kanálů / 150 W	7 vstupů / 3 výstupy HDMI
Dolby Atmos®	DTS:X®
Přenos zvuku do více místností	AirPlay 2
Přehrávání ve více zónách	Vstupní konektor XLR
Zesilovač s vysokou rychlostí přeběhu	CINEMA DSP HD <sup>3</sup>
Streamovací služby	



Tento AV receiver je kompatibilní s AirPlay 2. Je vyžadován systém iOS 11.4 nebo novější. Použití odznaku Works with Apple znamená, že příslušenství bylo navrženo tak, aby pracovalo specificky s technologií uvedenou v odznaku a bylo certifikováno vývojářem pro splnění vykonávacích norem společnosti Apple. Apple, AirPlay, Apple TV, Apple Watch, iPad, iPad Pro, iPhone a Lightning jsou ochranné známky společnosti Apple Inc. registrované v USA a dalších zemích. Aplikace MusicCast CONTROLLER změní váš smartphone/tablet na Wi-Fi dálkový ovládací síťový produkt Yamaha. Stáhněte si aplikaci MusicCast CONTROLLER do svého mobilního zařízení z App Store nebo Obchodu Play. App Store je servisní značka společnosti Apple Inc. Google Play je ochrannou známkou společnosti Google LLC. Dolby, Dolby Atmos, Dolby Surround, Dolby Vision a symbol oválného D jsou ochrannými známkami Dolby Licensing Corporation. Informace o patentech DTS viz <http://patents.dts.com>. Vyrobeno pod licencí společnosti DTS, Inc. DTS, symbol nebo symbol a DTS dohranady, DTS:X a logo DTS:X jsou registrované ochranné známky společnosti DTS, Inc. ve Spojených státech a dalších zemích. © DTS, Inc. Všechna práva vyhrazena. Pojmy HDMI, HDMI High-Definition Multimedia Interface a logo HDMI jsou ochranné známky nebo registrované ochranné známky společnosti HDMI Licensing Administrator, Inc. v USA a dalších zemích. Logo Wi-Fi CERTIFIED™ je certifikační známkou Wi-Fi Alliance®. Slovo Bluetooth® a logo jsou registrovanými ochrannými známkami společnosti Bluetooth SIG, Inc. a jakékoliv použití společnosti Yamaha Corporation je na základě licence. Jakékoli další ochranné známky a obchodní názvy jsou majetkem příslušných vlastníků. Pandora, logo Pandora a obchodní značka Pandora jsou ochrannými známkami nebo registrovanými ochrannými známkami společnosti Pandora Media, Inc. Používání se svolením. Napster a logo Napster jsou registrovanými ochrannými známkami společnosti Napster International, Inc. registrovanými ve Spojených státech a dalších zemích. Sirius, XM a všechny související ochranné známky a logo jsou ochrannými známkami společnosti Sirius XM Radio Inc. Všechny ostatní ochranné známky, názvy kanálů a logo jsou majetkem příslušných vlastníků. Veškerá práva vyhrazena. Spotify a logo Spotify jsou registrovanými ochrannými známkami společnosti Spotify Group. Qobuz a jeho logo jsou registrovanými ochrannými známkami společnosti Xandrie S.A. TIDAL a logo TIDAL jsou registrovanými ochrannými známkami společnosti Aspiro AB v Evropské unii a dalších zemích. Deezer a logo Deezer jsou mezinárodní ochranné známky Deezer S.A. registrované ve Francii a dalších zemích. Amazon, Amazon Music a všechna související logo jsou ochrannými známkami společnosti Amazon.com, Inc. nebo jejich přidružených společností. Služby streamování hudby uvedené v seznamu nemusí být ve vašem zemi dostupné. Více informací naleznete na webových stránkách společnosti Yamaha.