

- Než začnete přístroj používat, přečtěte si nejprve přiloženou Bezpečnostní brožuru.
- Tento dokument popisuje základní nastavení reproduktorového systému a nastavení přístroje.
- Více informací naleznete v kompletním Návodu k obsluze. Návod k obsluze naleznete na webových stránkách [www.yamaha-hifi.cz](http://www.yamaha-hifi.cz).



Tato ikona znázorňuje, že více informací k dané problematice naleznete v návodu k obsluze.

**AV SETUP GUIDE**

AV SETUP GUIDE je aplikace, která vás provede postupem připojení TV, přehrávačů a reproduktorů k AV receiveru. Vyhledejte „AV SETUP GUIDE“ na App Store nebo Obchodu Play.

**2**

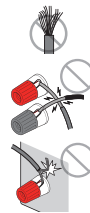
**Připojení reproduktorů/subwooferu**

Rozmístění reproduktorů v systému s 5.1.2 kanály

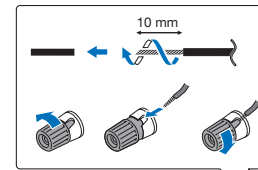


- FL FRONT (L)
- FR FRONT (R)
- C CENTER
- SL SURROUND (L)
- SR SURROUND (R)
- FPL F. PRESENCE (L)
- FPR F. PRESENCE (R)
- SW SUBWOOFER

**Varování**



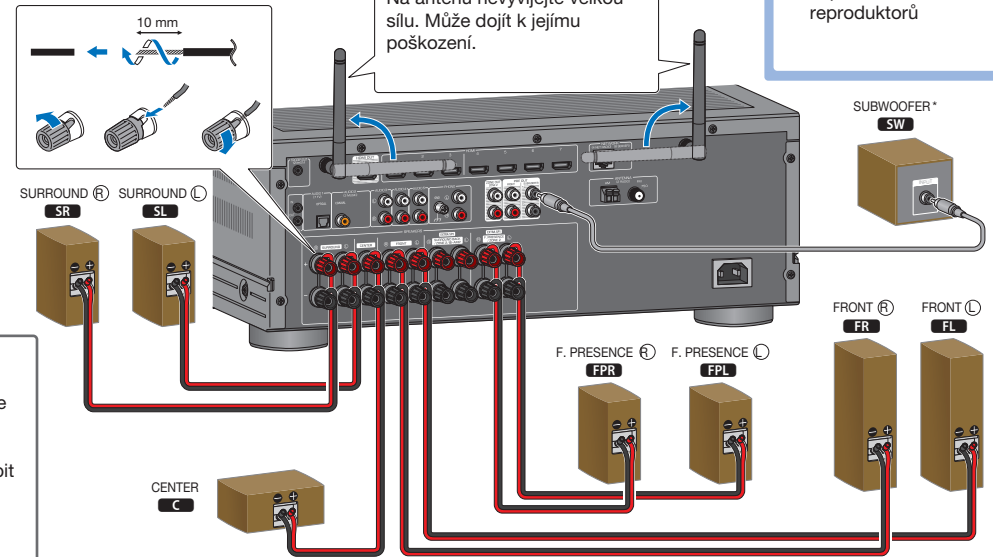
- **Nepřipravujte reproduktorové kabely v blízkosti přístroje.** Náhodné upuštění odhalených kabelů do vnitřku přístroje by mohlo vést ke zkratu nebo poruše přístroje.
- **Dbejte na správné zapojení reproduktorových kabelů.** Nedodržení tohoto upozornění může způsobit zkrat, který by poškodil přístroj nebo reproduktory.



Na anténu nevyvíjejte velkou sílu. Může dojít k jejímu poškození.



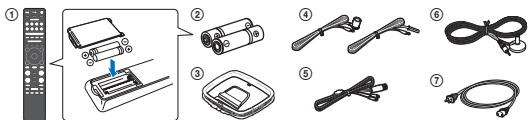
- Ostatní konfigurace reproduktorů
- Informace ohledně impedance reproduktorů



\* Použijte subwoofer s vestavěným zesilovačem.

**1**

**Obsah balení a příprava kabelů (nejsou součástí balení)**



**Příslušenství**

- 1 Dálkový ovladač (x1)
  - 2 Baterie (AAA, R03, UM-4) (x 2)
  - 3 AM anténa (x1) <sup>1)</sup>
  - 4 FM anténa (x1) <sup>1)</sup>
- S přístrojem se dodává jedna z výše vyobrazených antén, konkrétní typ závisí na regionu.

- 5 DAB/FM anténa <sup>2)</sup>
  - 6 YPAO mikrofon (x1)
  - 7 Napájecí kabel (x1)
- Typ přiloženého napájecího kabelu se liší podle regionu, kde jste přístroj zakoupili.

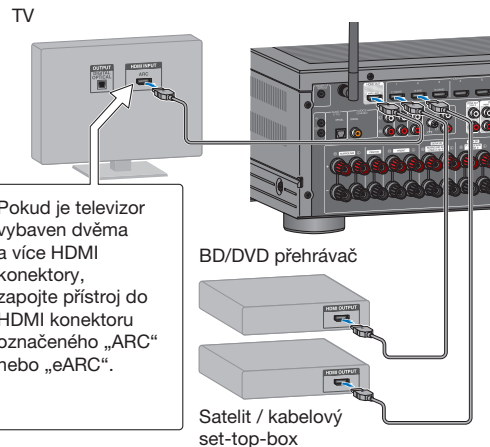
- Rychlý průvodce (tento dokument)
  - Bezpečnostní brožura
- 1) S výjimkou modelů pro Velkou Británii, Evropu, Rusko a Austrálii.
  - 2) Pouze u modelů pro Velkou Británii, Evropu, Rusko a Austrálii.

**Kabely (nejsou přiloženy)**

- Reproduktorové kabely (krát počet reproduktorů)
- Audio kabel (x1)
- HDMI kabel (x3)

**3**

**Připojení externích přístrojů**



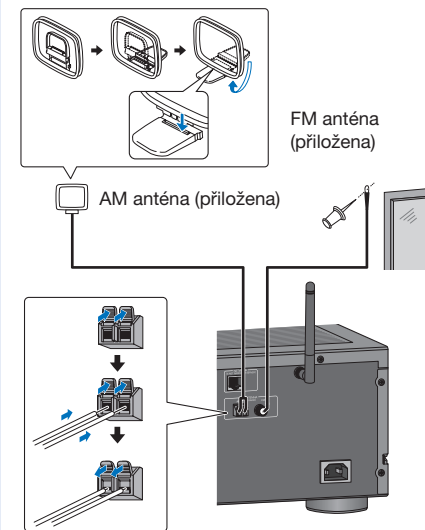
Pokud je televizor vybaven dvěma a více HDMI konektory, zapojte přístroj do HDMI konektoru označeného „ARC“ nebo „eARC“.



Chcete-li přehrávat zvuk TV prostřednictvím tohoto přístroje, proveďte nastavení přístroje i televizoru.

**4**

**Připojení antény FM/AM nebo DAB/FM**

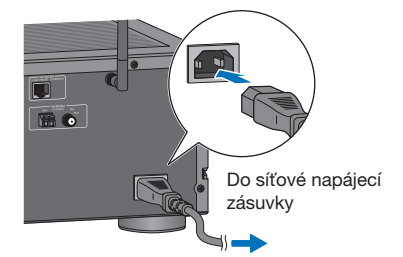


FM anténa (přiložena)

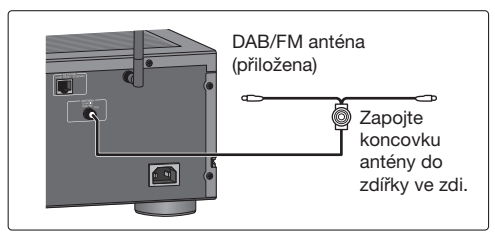
AM anténa (přiložena)

**5**

**Zapojení napájecího přívodu do síťové zásuvky**



Do síťové napájecí zásuvky



DAB/FM anténa (přiložena)

Zapojte koncovku antény do zdičky ve zdi.

## 6

## Zapnutí přístroje

1 Stiskněte tlačítko .

Pokud se na displeji zobrazí zpráva „Check SP Wires“ po zapnutí přístroje, vypněte jej a zkontrolujte připojení reproduktorů.

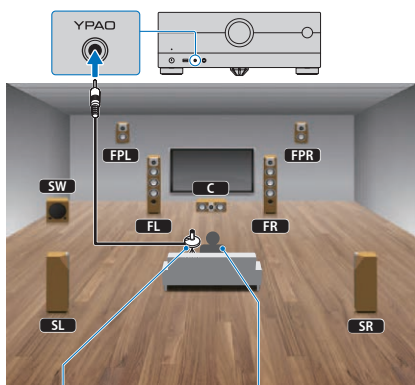
## 2 Vyberte tento přístroj jako vstupní zdroj pro TV.

Na TV se objeví obrazovka síťového nastavení. Stiskněte RETURN pro opuštění obrazovky a přejděte na krok 7.

## 8

## Automatická optimalizace nastavení reproduktorů (YPAO)

Prostřednictvím funkce Yamaha Parametric room Acoustic Optimizer (YPAO) tento přístroj automaticky detekuje připojené reproduktory a jejich vzdálenost od místa poslechu a optimalizuje nastavení reproduktorů (vyvážení hlasitosti a akustické parametry) tak, aby co nejlépe odpovídalo charakteru vaší místnosti.



YPAO mikrofon (příložen) jako stojánek na mikrofon doporučujeme použít stativ.

Poslechová pozice

Ve výšce uší

## 7

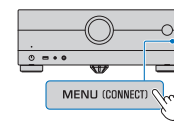
## Připojení k síti pomocí aplikace MusicCast CONTROLLER

## 1 Stáhněte si aplikaci MusicCast CONTROLLER do svého mobilního zařízení z App Store nebo Obchodu Play.

## 2 Následujte instrukce na obrazovce pro konfiguraci síťových nastavení.

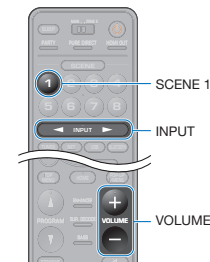


Ujistěte se, že je přístroj zapnutý.



**Důležitá poznámka ohledně bezpečnosti informací**  
Navštivte webovou stránku opravu.

<https://manual.yamaha.com/av/policy/mcc/>



Funkce SCENE

## Přehrávání BD/DVD

## 1 Stiskněte tlačítko SCENE 1.

Je vybrán vstupní zdroj HDMI1. Zdroj HDMI1 můžete vybrat také pomocí tlačítka INPUT.

## 2 Spusťte přehrávání v BD/DVD přehrávači.

## 3 Nastavte hlasitost pomocí ovladače VOLUME.



## Přehrávání hudby ze zařízení Bluetooth®

## 1 Stiskněte tlačítko BLUETOOTH.

## 2 Vyberte model přístroje v seznamu v zařízení Bluetooth.

## 3 Vyberte hudební soubor a spusťte přehrávání na zařízení Bluetooth.

## Při měření YPAO dbejte následujících pokynů

- Nedovolte dětem ani domácím mazlíčkům vstupovat do místnosti, protože testovací signál má velmi vysokou hlasitost. (Hlasitost testovacího signálu nelze nastavit.)
- V průběhu měření udržujte v místnosti co možná největší ticho.
- Odstraňte všechny překážky mezi reproduktory a mikrofonem YPAO.

## 1 Zapněte subwoofer a nastavte hlasitost na polovinu.

Pokud lze nastavovat dělicí kmitočet, nastavte jej na maximum.

## 2 Připojte k přístroji YPAO mikrofon.

Na TV se objeví úvodní obrazovka. [A]

## 3 Stiskněte ENTER na dálkovém ovladači.

Měření se spustí do 10 sekund. Měření trvá přibližně 3 minuty. Po dokončení měření se na TV objeví obrazovka s výsledkem. [B]

## 4 Potvrďte zobrazený výsledek na obrazovce TV a stiskněte ENTER na dálkovém ovladači.

## 5 Pomocí kurzorových tlačítek (&lt;/&gt;) na dálkovém ovladači vyberte „Save“ a stiskněte ENTER.

## 6 Od přístroje odpojte mikrofon YPAO.



Pokud se objeví chybové hlášení (např. E-1) nebo varovné hlášení (např. W-2), prostudujte příslušnou kapitolu a vyřešte problém.

## AirPlay

Klepněte na ikonu AirPlay v iTunes nebo na iPhone a vyberte přístroj Yamaha jako výstupní zařízení funkce AirPlay.