



ECG HS 6000AI Sonica Moonstone

Στεγνωτήρας μαλλιών

Product code: 00000278846

EAN: 8592131002111

- Γρήγορο στέγνωμα χάρη στην τεχνολογία sonic, τον ισχυρό κινητήρα και τη γρήγορη ροή αέρα
- Μια γεννήτρια ιόντων που εξαλείφει τον στατικό ηλεκτρισμό και προσθέτει λάμψη στα μαλλιά
- Δυνατότητα ατομικής ρύθμισης χρησιμοποιώντας 5 λειτουργίες θερμοκρασίας και 2 ταχύτητες
- Ακριβής διαμόρφωση του χτενίσματος μέσω μαγνητικού συμπυκνωτή ή διαχύτη
- Άνετη και ασφαλής χρήση χάρη στον εργονομικό σχεδιασμό και το χαμηλό βάρος
- Χρώμα μεταλλικό γκρι

- Τεχνολογία Sonic με την οποία το στέγνωμα μαλλιών είναι γρήγορο, αποτελεσματικό, ομοιόμορφο, απαλό και επίσης πιο αθόρυβο
- Ισχυρός κινητήρας BLDC με ταχύτητα έως και 110.000 στροφές ανά λεπτό
- Εξαιρετικά υψηλή ταχύτητα ροής αέρα (έως 23 m/s)
- 5 λειτουργίες – θερμοκρασία 35-95 °C + έξυπνο κυκλικό πρόγραμμα με αυτόματη εναλλαγή ζεστού και κρύου αέρα (μετά από περίπου 3-5 δευτερόλεπτα)
- 2 επιλέξιμες ταχύτητες ροής αέρα
- Χαμηλή διάδοση της ηλεκτρομαγνητικής ακτινοβολίας

- Ενσωματωμένη γεννήτρια αρνητικών ιόντων που μπορεί να απελευθερώσει έως και 200 εκατομμύρια ιόντα, μειώνοντας τον στατικό ηλεκτρισμό (για πιο λαμπερά, υγιή μαλλιά)
- Μαγνητικός συμπυκνωτής που επιτρέπει την ακριβή διαμόρφωση του χτενίσματος
- Μαγνητικός διαχύτης που σας βοηθά να στεγνώσετε τα σγουρά και σπαστά μαλλιά πιο γρήγορα (χωρίς ίσιωμα)
- Δυνατότητα στερέωσης του χτενίσματος με κρύο αέρα
- Σύγχρονη ψηφιακή οθόνη
- Έγχρωμη ένδειξη LED σε κομψό κυκλικό σχέδιο που σας ενημερώνει για την τρέχουσα επιλεγμένη θερμοκρασία
- Εκπληκτικά αθόρυβη λειτουργία

- Ισχύς 1600 W
- Εργονομικό σχήμα σφυριού
- Εισαγωγή αέρα που έχει σχεδιαστεί για να εμποδίζει τα μαλλιά ή τις ίνες (π.χ. από ρούχα) να πιαστούν στον ανεμιστήρα
- Καλώδιο τροφοδοσίας από καουτσούκ σιλικόνης (μήκος 170 cm) με πρακτική ταινία σύσφιξης
- Προστασία ασφαλείας από υπερθέρμανση
- Κομψό μπλε φινιρίσμα
- Ονομαστική τάση 220-240 V (50-60 Hz)
- Ταξιδιωτική θήκη πολυτελείας (οικολογικά επεξεργασμένη) με εύχρηστη θήκη για άλλα απαραίτητα που περιλαμβάνονται στο βασικό πακέτο

Τεχνικά χαρακτηριστικά

Ισχύς εισόδου (W)	1600
Τροφοδοσία	Καλώδιο
Μήκος καλωδίου (cm)	165

Χαρακτηριστικά προϊόντος

Εξαρτήματα	2
Ιονιστής	Ναι
Λειτουργία ψυχρού αέρα	Ναι
Διαχύτης	Ναι
Αριθμός επιπέδων θέρμανσης	5
Αριθμός επιπέδων λειτουργίας	2
Αντιολισθητική επιφάνεια	Ναι

Σχεδιασμός

Υλικό	Πλαστικό
Χρώμα	μεταλλικό γκρι

Εξαρτήματα

Διαχύτης	Ναι
Ταξιδιωτική Συσκευασία	Ναι
Φυσούνα	Ναι

Βάρος & Διαστάσεις

ΠΛΑΤΟΣ (MM)	75
ΎΨΟΣ (MM)	285
ΜΗΚΟΣ (MM)	75
ΒΑΡΟΣ (KG)	0.71

Βάρος & Διαστάσεις (Brutto)

ΠΛΑΤΟΣ ΜΕ ΣΥΣΚΕΥΑΣΙΑ (MM)	110
ΎΨΟΣ ΜΕ ΣΥΣΚΕΥΑΣΙΑ (MM)	357
ΒΑΘΟΣ ΜΕ ΣΥΣΚΕΥΑΣΙΑ (MM)	
ΒΑΡΟΣ ΜΕ ΣΥΣΚΕΥΑΣΙΑ (KG)	1,49

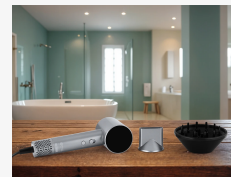
Γρήγορο και απαλό στέγνωμα για υγιή και λαμπερά μαλλιά

Το **ECG HS 6000AI Sonica Moonstone** είναι ένα πιστολάκι μαλλιών υψηλής ποιότητας που φέρνει την επαγγελματική φροντίδα των ακριβών κομμωτηρίων απευθείας στο σπίτι σας. Χάρη σε έναν σύγχρονο **μοτέρ BLDC χωρίς ψήκτρες** με ταχύτητα έως και **110.000 στροφές ανά λεπτό** και υψηλή ταχύτητα ροής αέρα **23 ml/s**, θα στεγνώσει τα μαλλιά σας σε λίγα λεπτά. Επιπλέον, η προηγμένη **τεχνολογία ήχου**, η οποία έχει επίσης το πλεονέκτημα του **ελάχιστου θορύβου**, εγγυάται εξαιρετικά αποτελεσματικό και γρήγορο στέγνωμα.



Μέγιστη προστασία και λάμψη χάρη στην τεχνολογία ιόντων

Η ενσωματωμένη γεννήτρια ιόντων παράγει έως και 200 εκατομμύρια αρνητικά ιόντα. Ταυτόχρονα, εξαλείφουν τον στατικό ηλεκτρισμό και κλειδώνουν την υγρασία στο εσωτερικό της τρίχας, προάγοντας έτσι τη φυσική της λάμψη και απαλότητα. Τα μαλλιά σας θα είναι λεία, ευκολοχτένιστα και απαλλαγμένα από ανεπιθύμητο φριζάρισμα μετά από κάθε στέγνωμα. Επιπλέον, ο ιονισμός βοηθά στην προστασία της δομής της τρίχας από τη φθορά και διατηρεί τα μαλλιά υγιή και ενυδατωμένα.



Ατομικές ρυθμίσεις για κάθε χτένισμα

Το πιστολάκι μαλλιών ECG HS 6000AI Sonica Moonstone προσφέρει **τέσσερις λειτουργίες θερμοκρασίας** – από κρύο αέρα για λεπτά και ευαίσθητα μαλλιά έως εξαιρετικά ζεστή λειτουργία για πιο πυκνά μαλλιά. Το **πρόγραμμα έξυπνου κύκλου**, το οποίο εναλλάσσει τις θερμοκρασίες για μέγιστο ήπιο και ομοιόμορφο στέγνωμα, είναι επίσης πρακτικό. Για να μπορέσετε να προσαρμόσετε με ακρίβεια το στέγνωμα στις ανάγκες ή στον τύπο των μαλλιών σας, έχετε επίσης **δύο ταχύτητες ροής αέρα** στη διάθεσή σας. Μια σύγχρονη **ψηφιακή οθόνη** σε συνεργασία με μια κομψή **έγχρωμη ένδειξη θερμοκρασίας LED**, η οποία έχει τη μορφή κυκλικού δακτυλίου, σας ενημερώνει για την τρέχουσα ρύθμιση.



Ακριβές στυλ και εύκολος χειρισμός

Εκτός από το ίδιο το πιστολάκι μαλλιών, η συσκευασία περιλαμβάνει επίσης έναν **μαγνητικό συμπυκνωτή**, τον οποίο απλά τοποθετείτε και έτσι διασφαλίζετε την ακριβή κατεύθυνση της ροής του αέρα - ιδανικό για λεπτομερές styling και διαμόρφωση του χτενίσματος. Εκτός από αυτό, μπορείτε επίσης να χρησιμοποιήσετε έναν **μαγνητικό διαχύτη**, ο οποίος με τη σειρά του θα σας βοηθήσει να στεγνώσετε πιο γρήγορα τα σγουρά και σπαστά μαλλιά χωρίς να χάσετε τις αγαπημένες σας μπούκλες. Η άνετη και ασφαλής χρήση του στεγνωτήρα μαλλιών διασφαλίζεται χάρη στο **εργονομικό σχήμα σφυριού**, το **χαμηλό βάρος**, το ανθεκτικό **καλώδιο τροφοδοσίας από σιλίκονη** και πιθανώς **προστασία από υπερθέρμανση**. Ο **έλεγχος είναι διαισθητικός**, επομένως ακόμη και λιγότεροι έμπειροι χρήστες μπορούν να το χειριστούν εύκολα.



Ένας κομψός βοηθός στο σπίτι και εν κινήσει

Χάρη στο **κομψό γκρι φινίρισμα**, αυτό το πιστολάκι μαλλιών θα γίνει διακόσμηση οποιουδήποτε μπάνιου. Επιπλέον, στη συσκευασία θα βρείτε μια **πολυτελή ταξιδιωτική θήκη**, χάρη στην οποία μπορείτε να πάρετε το πιστολάκι μαλλιών sonica μαζί σας οπουδήποτε. Με λίγα λόγια, το ECG HS 6000AI Sonica Moonstone σας παρέχει επαγγελματική περιποίηση μαλλιών, όποτε και όπου τη χρειάζεστε.

