



ECG HS 6000AI Sonica Moonstone

Sušilo za kosu

Product code: 00000278846

EAN: 8592131002111

- Brzo sušenje zahvaljujući zvučnoj tehnologiji, snažnom motoru i brzom protoku zraka
- Generator iona koji uklanja statički elektricitet i daje kosi sjaj
- Mogućnost individualnog podešavanja pomoću 5 temperaturnih režima i 2 brzine
- Precizno oblikovanje frizure pomoću magnetskog koncentrata ili difuzora
- Udobna i sigurna uporaba zahvaljujući ergonomskom dizajnu i maloj težini
- Boja metalik siva

- Sonic tehnologija s kojom je sušenje kose brzo, učinkovito, ravnomjerno, nježno i tiše
- Snažan BLDC motor s brzinom do 110.000 okretaja u minuti
- Izuzetno velika brzina protoka zraka (do 23 m/s)
- 5 načina rada – temperatura 35-95 °C + inteligentni ciklički program s automatskom izmjenom toplog i hladnog zraka (nakon otprilike 3-5 sekundi)
- 2 brzine protoka zraka koje se mogu odabrati
- Nisko širenje elektromagnetskog zračenja

- Integrirani generator negativnih iona koji može osloboditi do 200 milijuna iona, smanjujući statički elektricitet (za sjajniju i zdraviju kosu)
- Magnetski koncentrat koji omogućuje precizno oblikovanje frizure
- Magnetski difuzor za brže sušenje kovrčave i valovite kose (bez ravnjanja)
- Mogućnost učvršćivanja frizure hladnim zrakom
- Moderni digitalni zaslon
- LED indikator u boji u elegantnom kružnom dizajnu koji vas obavještava o trenutno odabranoj temperaturi
- Iznenadujuće tih rad
- Snaga 1600 W

- Ergonomski oblik čekića
- Otvor za dovod zraka dizajniran da spriječi da se kosa ili vlakna (npr. s odjeće) zahvate za ventilator
- Gumirani silikonski strujni kabel (dužine 170 cm) s praktičnom trakom za stezanje
- Sigurnosna zaštita od pregrijavanja
- Elegantna plava završna obrada
- Nazivni napon 220-240 V (50-60 Hz)
- Luksuzna putna torbica (ekološki obrađena) s praktičnim pretincem za ostale osnovne stvari uključene u osnovni paket

Tehničke specifikacije

Ulazna snaga (W)	1600
Izvor napajanja	Kabel
Dužina kabela za napajanje (cm)	165

Specifikacije proizvoda

Priključci	2
Ionizator	Da
Fiksacija hladnog zraka	Da
Difuzor	Da
Broj razina grijanja	5
Broj razina napajanja	2
Protuklizeća površina	Ne

Dizajn

Materijal	Plastika
Boja	metalno siva

Dodatna oprema

Difuzer	Da
Pakiranje za putovanje	Da
Mlaz zraka	Da

Težina & dimenzije

ŠIRINA (MM)	75
VISINA (MM)	285
DUŽINA (MM)	75
TEŽINA (KG)	0.71

Težina & dimenzije (Brutto)

ŠIRINA S PAKIRANJEM (MM)	110
VISINA S PAKIRANJEM (MM)	357
DUBINA S PAKIRANJEM (MM)	
TEŽINA S PAKIRANJEM (KG)	1,49

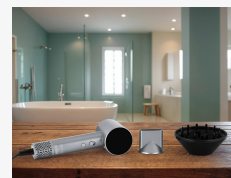
Brzo i nježno sušenje za zdravu i sjajnu kosu

ECG HS 6000AI Sonica Moonstone je vrhunsko zvučno sušilo za kosu koje donosi profesionalnu njegu skupih salona ravno u vaš dom. Zahvaljujući modernom **BLDC motoru bez četkica** s brzinom do **110.000 okretaja u minuti** i velikom brzinom protoka zraka od **23 m/s**, kosu će osušiti u nekoliko trenutaka. Osim toga, napredna **sonična tehnologija**, koja također ima prednost **minimalne buke**, jamči iznimno učinkovito i brzo sušenje.



Maksimalna zaštita i sjaj zahvaljujući ionskoj tehnologiji

Ugrađeni generator iona proizvodi do 200 milijuna negativnih iona. Istovremeno eliminiraju statički elektricitet i zadržavaju vlagu u kosi, čime potiču njen prirodni sjaj i mekoću. Kosa će vam biti glatka, laka za raščešljavanje i bez neželjenih kovrča nakon svakog sušenja. Osim toga, ionizacija pomaže u zaštiti strukture kose od oštećenja i održava kosu zdravom i hidratiziranom.



Individualne postavke za bilo koju frizuru

Sušilo za kosu ECG HS 6000AI Sonica Moonstone nudi **četiri temperaturna načina** – od hladnog zraka za finu i osjetljivu kosu do ekstra toplog načina rada za gušću kosu. Praktičan je i **program pametnog ciklusa** koji izmjenjuje temperature za maksimalno nježno i ravnomjerno sušenje. Kako biste mogli precizno prilagoditi sušenje svojim potrebama ili tipu kose, na raspolaganju su vam i **dvije brzine strujanja zraka**. Moderan **digitalni zaslon** u suradnji s elegantnim **LED indikatorom temperature u boji** koji ima oblik kružnog prstena, informira vas o trenutnoj postavci.



Precizan stil i jednostavno rukovanje

Osim samog sušila za kosu, u paketu dolazi i **magnetni koncentrador** kojeg jednostavno stavite i tako osigurate precizan smjer strujanja zraka - idealno za detaljno stiliziranje i oblikovanje frizure. Osim njega, možete koristiti i **magnetski difuzor** koji će vam zauzvrat pomoći da brže osušite kovrčavu i valovitu kosu bez gubitka omiljenih kovrča. Udobna i sigurna uporaba sušila za kosu osigurana je zahvaljujući njegovom **ergonomskom obliku čekića**, **maloj težini**, izdržljivom **gumiranom silikonskom kabelu za napajanje** i eventualnoj **zaštiti od pregrijavanja**. **Upravljanje je intuitivno**, tako da čak i manje iskusni korisnici mogu lako upravljati njime.



Elegantan pomoćnik kod kuće i na putu

Zahvaljujući **elegantno sivoj završnici**, ovo sušilo za kosu postat će ukras svake kupaonice. Osim toga, u pakiranju ćete pronaći **luksuznu putnu torbicu** zahvaljujući kojoj svoje zvučno sušilo za kosu možete ponijeti bilo gdje sa sobom. Ukratko, ECG HS 6000AI Sonica Moonstone vam pruža profesionalnu njegu kose, kad god i gdje god vam je potrebna.

