



# ECG HS 6000AI Sonica Moonstone

## Suszarka do włosów

Product code: 00000278846

EAN: 8592131002111

- Szybkie suszenie dzięki technologii sonicznej, mocnemu silnikowi i szybkiemu przepływowi powietrza
- Generator jonów eliminuje elektryzowanie się włosów i dodaje im blasku
- Możliwość indywidualnego ustawienia dzięki 5 trybom temperatury i 2 prędkościom
- Precyzyjne modelowanie fryzury za pomocą magnetycznego koncentratora lub dyfuzora
- Wygodne i bezpieczne użytkowanie dzięki ergonomicznej konstrukcji i niskiej wadze
- Kolor: metaliczny szary

- Technologia soniczna, dzięki której suszenie włosów jest szybkie, wydajne, równomierne, delikatne, a także cichsze
- Mocny silnik BLDC o prędkości do 110 000 obrotów na minutę
- Bardzo duża prędkość przepływu powietrza (do 23 m/s)
- 5 tryby – temperatura 35-95 °C + inteligentny program cykliczny z automatyczną zmianą ciepłego i zimnego powietrza (po ok. 3-5 sekundach)
- 2 wybieralne prędkości przepływu powietrza
- Niska propagacja promieniowania elektromagnetycznego

- Zintegrowany generator jonów ujemnych, który może uwolnić do 200 milionów jonów, redukując elektryczność statyczną (dzięki czemu włosy będą lśniące i zdrowsze)
- Koncentrator magnetyczny umożliwiający precyzyjne kształtowanie fryzury
- Magnetyczny dyfuzor, który pomoże Ci szybciej wysuszyć kręcone i falowane włosy (bez prostowania)
- Możliwość utrwalenia fryzury zimnym powietrzem
- Nowoczesny wyświetlacz cyfrowy
- Kolorowy wskaźnik LED w stylowym okrągłym kształcie, który informuje o aktualnie wybranej temperaturze
- Niesamowicie cicha praca

- Moc 1600 W
- Ergonomiczny kształt młotka
- Wlot powietrza zaprojektowany tak, aby zapobiegać wciąganiu włosów lub włókien (np. z ubrań) do wentylatora
- Gumowany silikonowy kabel zasilający (długość 170 cm) z praktyczną taśmą ściągającą
- Zabezpieczenie przed przegrzaniem
- Eleganckie wykończenie w kolorze niebieskim
- Napięcie znamionowe 220-240 V (50-60 Hz)
- Luksusowa torba podróżna (wykonana w technologii ekologicznej) z poręczną przegrodą na inne niezbędne rzeczy zawarte w podstawowym zestawie

## Parametry techniczne

Pobór mocy (W)	1600
Rodzaj zasilania	Sieciowe
Długość kabla (cm)	165

## Opis produktu

Ilość końcówek	2
Jonizator	Tak
Utrwalanie fryzury chłodnym powietrzem	Tak
Dyfuzor	Tak
Ilość poziomów temperatury	5
Ilość poziomów mocy	2
Powierzchnia antypoślizgowa	Nie

## Wzornictwo

Materiał	Tworzywo sztuczne
Wersja kolorystyczna	metaliczny szary

## Akcesoria

Dyfuzor	Tak
Futerał podróżny	Tak
Zwężana dysza	Tak

## Waga & wymiary

SZEROKOŚĆ (MM)	75
WYSOKOŚĆ (MM)	285
DŁUGOŚĆ (MM)	75
WAGA (KG)	0.71

## Waga & wymiary (Brutto)

SZEROKOŚĆ Z OPAKOWANIEM (MM)	110
WYSOKOŚĆ Z OPAKOWANIEM (MM)	357
GŁĘBOKOŚĆ Z OPAKOWANIEM (MM)	
WAGA Z OPAKOWANIEM (KG)	1,49

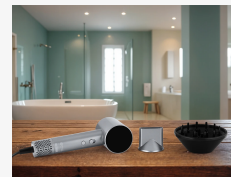
## Szybkie i delikatne suszenie dla zdrowych i lśniących włosów

ECG HS 6000AI Sonica Moonstone to najwyższej jakości suszarka soniczna, która pozwoli Ci cieszyć się profesjonalną pielęgnacją włosów jak w drogich salonach w Twoim domu. Dzięki nowoczesnemu **bezsztotkowemu silnikowi BLDC** o prędkości do **110 000 obrotów na minutę** i dużej prędkości przepływu powietrza **23 m/s**, wysuszy Twoje włosy w kilka chwil. Ponadto zaawansowana **technologia soniczna**, której zaletą jest także **minimalny hałas**, gwarantuje wyjątkowo skuteczne i szybkie suszenie.



## Maksymalna ochrona i połysk dzięki technologii jonowej

Wbudowany generator jonów wytwarza do 200 milionów jonów ujemnych. Jednocześnie eliminują elektryzowanie się włosów i zatrzymują wilgoć we włosach, co sprzyja ich naturalnemu połyskowi i miękkości. Twoje włosy będą gładkie, łatwe do rozczesania i pozbawione niechcianego puszenia po każdym suszeniu. Ponadto jonizacja pomaga chronić strukturę włosa przed uszkodzeniami i sprawia, że włosy pozostają zdrowe i nawilżone.



## Indywidualne ustawienia dla każdej fryzury

Suszarka do włosów ECG HS 6000AI Sonica Moonstone oferuje **cztery tryby temperatury** – od zimnego powietrza do cienkich i wrażliwych włosów po tryb bardzo ciepłego powietrza do grubszych włosów. Praktyczny jest także **program Smart Cycle**, który zmienia temperaturę, aby zapewnić maksymalnie delikatne i równomierne suszenie. Aby móc precyzyjnie dostosować suszenie do swoich potrzeb i rodzaju włosów, masz do dyspozycji **dwie prędkości przepływu powietrza**. Nowoczesny **wyświetlacz cyfrowy** we współpracy ze stylowym **wskaźnikiem temperatury LED** w formie okrągłego pierścienia informuje o aktualnym ustawieniu.



## Precyzyjne stylizowanie i łatwa obsługa

W zestawie, oprócz samej suszarki do włosów, znajdziesz także **koncentrator magnetyczny**, który wystarczy po prostu założyć, aby zapewnić precyzyjny kierunek przepływu powietrza - idealny do szczegółowej stylizacji i nadawania kształtu fryzurze. Dodatkowo możesz użyć **dyfuzora magnetycznego**, który z kolei pomoże Ci szybciej wysuszyć kręcone i falowane włosy, nie tracąc przy tym ulubionych loków. Komfortowe i bezpieczne korzystanie z suszarki do włosów zapewniają jej **ergonomiczny kształt młotka**, **niska waga**, wytrzymały **gumowany silikonowy kabel zasilający** oraz **możliwe zabezpieczenie** przed przegrzaniem. **Sterowanie jest intuicyjne**, dzięki czemu poradzą sobie z nim nawet mniej doświadczeni użytkownicy.



## Elegancki pomocnik w domu i w podróży

Dzięki **eleganckiemu szaremu wykończeniu**, suszarka ta stanie się ozdobą każdej łazienki. Dodatkowo w zestawie znajdziesz **luksusowe etui podróżne**, dzięki któremu możesz zabrać swoją suszarkę soniczną ze sobą wszędzie. Krótko mówiąc, ECG HS 6000AI Sonica Moonstone zapewnia profesjonalną pielęgnację włosów, kiedykolwiek i gdziekolwiek jej potrzebujesz.

