

# ECG HS 6000AI Sonica Moonstone

## Фен

Product code: 00000278846

EAN: 8592131002111



- Быстрая сушка благодаря звуковой технологии, мощному мотору и быстрому потоку воздуха.
- Ионный генератор снимает статическое электричество и придает волосам блеск.
- Возможность индивидуальной настройки с помощью 5 температурных режимов и 2 скоростей.
- Точное моделирование прически с помощью магнитного концентратора или диффузора.
- Комфортное и безопасное использование благодаря эргономичной конструкции и небольшому весу.
- Цвет: серый металлик.

- Звуковая технология, благодаря которой сушка волос происходит быстро, эффективно, равномерно, бережно и тихо
- Мощный двигатель BLDC со скоростью до 110 000 оборотов в минуту
- Очень высокая скорость воздушного потока (до 23 м/с)
- 5 режима – температура 35-95 °C + интеллектуальная циклическая программа с автоматическим чередованием горячего и холодного воздуха (примерно через 3-5 секунд)
- 2 скорости воздушного потока на выбор
- Низкое распространение электромагнитного излучения

- Встроенный генератор отрицательных ионов, который может высвободить до 200 миллионов ионов, снижая статическое электричество (для более блестящих и здоровых волос)
- Магнитный концентратор, позволяющий точно придать форму прическе
- Магнитный диффузор поможет вам быстрее высушить вьющиеся и волнистые волосы (без выпрямления)
- Возможность фиксации прически холодным воздухом
- Современный цифровой дисплей
- Цветной светодиодный индикатор в стильном круглом дизайне, который информирует вас о текущей выбранной температуре
- Удивительно тихая работа

- Мощность 1600 Вт
- Эргономичная форма молотка
- Воздухозаборник, предназначенный для предотвращения попадания волос или волокон (например, от одежды) в вентилятор
- Прорезиненный силиконовый кабель питания (длина 170 см) с практичной стяжной лентой
- Защита от перегрева
- Элегантная синяя отделка
- Номинальное напряжение 220-240 В (50-60 Гц)
- Роскошный дорожный чемодан (экологически обработанный) с удобным отделением для других необходимых вещей, входящих в базовую комплектацию

## Техническая спецификация

Входная мощность (Вт)	1600
Источник питания	сеть
Длина шнура питания (см)	165

## Спецификация продукта

Вложения	2
ионизатор	да
Холодный воздух	да
диффузор	да
Количество уровней нагрева	5
Количество уровней мощности	2
Нескользящая поверхность	Нет

## Дизайн

материал	пластик
Цвет	металлический серый

## Аксессуары

диффузор	да
Сумка для перевозки	да
Функция Air Jet	да

## Вес & Габариты

ШИРИНА (ММ)	75
ВЫСОТА (ММ)	285
ДЛИНА (ММ)	75
ВЕС (КГ)	0.71

## Вес & Габариты (Brutto)

ШИРИНА С УПАКОВКОЙ (ММ)	110
ВЫСОТА С УПАКОВКОЙ (ММ)	357
ГЛУБИНА С УПАКОВКОЙ (ММ)	
ВЕС С УПАКОВКОЙ (КГ)	1,49

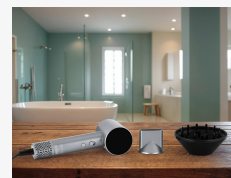
## Быстрая и бережная сушка для здоровых и блестящих волос

ECG HS 6000AI Sonica Moonstone — это премиальный звуковой фен для волос, который принесет профессиональный уход за волосами, как в дорогих салонах, прямо к вам домой. Благодаря современному **бесщеточному двигателю BLDC** со скоростью до **110 000 оборотов в минуту** и высокой скорости воздушного потока **23 м/с** он высушит ваши волосы за считанные минуты. Кроме того, усовершенствованная **звуковая технология**, преимуществом которой также является **минимальный уровень шума**, гарантирует исключительно эффективную и быструю сушку.



## Максимальная защита и блеск благодаря ионной технологии

Встроенный генератор ионов производит до 200 миллионов отрицательных ионов. В то же время они снимают статическое электричество и удерживают влагу внутри волос, способствуя их естественному блеску и мягкости. Ваши волосы будут гладкими, легко расчесываться и не будут пушиться после каждой сушки. Кроме того, ионизация помогает защитить структуру волос от повреждений и сохраняет их здоровыми и увлажненными.



## Индивидуальные настройки для любой прически

Фен ECG HS 6000AI Sonica Moonstone предлагает **четыре температурных режима** — от холодного воздуха для тонких и чувствительных волос до очень теплого режима для более густых волос. **Программа интеллектуального цикла**, которая чередует температуры для максимально бережной и равномерной сушки, также очень практична. Чтобы иметь возможность точно адаптировать сушку к вашим потребностям или типу волос, в вашем распоряжении также **две скорости воздушного потока**. Современный **цифровой дисплей** в сочетании со стильным **цветным светодиодным индикатором температуры**, имеющим форму круглого кольца, информирует вас о текущих настройках.



## Точная укладка и простота в использовании

Помимо самого фена в комплект также входит **магнитный концентратор**, который вы просто надеваете и таким образом обеспечиваете точное направление воздушного потока — идеально для детальной укладки и придания формы прическе. В дополнение к нему вы также можете использовать **магнитный диффузор**, который в свою очередь поможет вам быстрее высушить вьющиеся и волнистые волосы, не теряя любимых локонов. Комфортное и безопасное использование фена обеспечивается благодаря его **эргономичной молоткообразной форме**, **небольшому весу**, прочному **прорезиненному силиконовому кабелю питания** и возможной **защите от перегрева**. Управление **интуитивно понятно**, поэтому даже неопытные пользователи смогут с ним легко справиться.



## Элегантный помощник дома и в дороге

Благодаря **элегантному серому цвету** этот фен станет украшением любой ванной комнаты. Кроме того, в комплект поставки входит **роскошный дорожный футляр**, благодаря которому вы сможете брать свой звуковой фен с собой куда угодно. Короче говоря, ECG HS 6000AI Sonica Moonstone обеспечит вам профессиональный уход за волосами, где бы и когда бы вам это ни понадобилось.

