



ECG HS 6000AI Sonica Moonstone

Sušič vlasov

Product code: 00000278846

EAN: 8592131002111

- Svižné sušenie vďaka sonickej technológii, výkonnému motoru a rýchlemu prúdeniu vzduchu
- Generátor iónov, ktorý eliminuje statickú elektrinu a dodáva vlasom lesk
- Možnosť individuálneho nastavenia pomocou 5 teplotných režimov a 2 rýchlostí
- Presné tvarovanie účesu prostredníctvom magnetického koncentrátora či difuzéra
- Pohodlné aj bezpečné používanie vďaka ergonomickému dizajnu a nízkej hmotnosti
- Farba metalická šedá

- Sonická technológia, s ktorou je sušenie vlasov rýchle, účinné, rovnomerné, šetrné a tiež tichšie
- Výkonný BLDC motor s rýchlosťou až 110 000 otáčok za minútu
- Extra vysoká rýchlosť prúdenia vzduchu (až 23 m/s)
- 5 režimy – teplota 35 – 95 °C + inteligentný cyklický program s automatickým striedaním horúceho a studeného vzduchu (po cca 3–5 sekundách)
- 2 voliteľné rýchlosti prúdenia vzduchu
- Nízke šírenie elektromagnetického žiarenia

- Integrovaný generátor záporných iónov, ktorý dokáže uvoľniť až 200 miliónov iónov, čím redukuje statickú elektrinu (pre lesklejšie a zdravšie vlasy)
- Magnetický koncentrátor, ktorý umožňuje presné tvarovanie účesu
- Magnetický difuzér, ktorý vám pomôže rýchlejšie vysušiť kučeravé a vlnité vlasy (bez narovnania kaderí)
- Možnosť fixácie účesu chladným vzduchom
- Moderný digitálny displej
- Farebný LED indikátor v štýlovom kruhovom prevedení, ktorý vás informuje o aktuálne zvolenej teplote
- Prekvapivo tichá prevádzka

- Príkon 1600 W
- Ergonomický kládikový tvar
- Vstup vzduchu navrhnutý tak, aby zabránil namotávaní vlasov alebo vlákien (napr. z oblečenia) do ventilátora
- Pogumovaný silikónový napájací kábel (dĺžka 170 cm) s praktickou sťahovacou páskou
- Bezpečnostná ochrana proti prehriatiu
- Elegantná modrá povrchová úprava
- Menovité napätie 220–240 V (50–60 Hz)
- Luxusné cestovné puzdro (ekologicky spracované) so šikovou priehradkou na ďalšie nevyhnutnosti súčasťou základného balenia

Technické parametre

Príkonnosť (W)	1600
Druh napájania	Sieťový
Dĺžka kábla (cm)	165

Popis produktu

Počet nastavcov	2
Ionizér	áno
Fixácia chladným vzduchom	áno
Difúzer	áno
Počet teplotných stupňov	5
Počet výkonnostných stupňov	2
Protišmyková úprava	nie

Dizajn

Materiál	Plast
Farebné prevedenie	metalická šedá

Príslušenstvo

Difúzer	áno
Cestovný obal	áno
Vzduchová tryska	áno

Hmotnosť & rozmery

ŠÍRKA (MM)	75
VÝŠKA (MM)	285
DĹŽKA (MM)	75
HMOTNOSŤ (KG)	0.71

Hmotnosť & rozmery (Brutto)

ŠÍRKA S OBALOM (MM)	110
VÝŠKA S OBALOM (MM)	357
HĹBKÁ S OBALOM (MM)	
HMOTNOSŤ S OBALOM (KG)	1,49

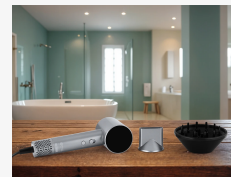
Rýchle a šetrné sušenie pre zdravé a lesklé vlasy

ECG HS 6000AI Sonica Moonstone je prémiový sonický sušič vlasov, ktorý presúva profesionálnu starostlivosť drahých salónov priamo do vášho domova. Vďaka modernému **bezkefovému BLDC motoru** s rýchlosťou až **110 000 otáčok za minútu** a vysokej rýchlosti prúdenia vzduchu **23 m/s** vysuší vaše vlasy v priebehu niekoľkých málo okamihov. Mimoriadne efektívne a svižné sušenie navyše zaručuje aj vyspelá **sonická technológia**, ktorej výhodou je aj **minimálna hlučnosť**.



Maximálna ochrana a lesk vďaka iónovej technológii

Vstavaný **iónový generátor** produkuje až 200 miliónov záporných iónov. Tie pritom eliminujú statickú elektrinu a uzamykajú vlhkosť vo vnútri vlasov, čím podporujú ich prirodzený lesk a hebkosť. Vaše vlasy tak budú po každom sušení hladké, ľahko rozčesateľné a bez nežiaduceho krepovatenia. Ionizácia navyše pomáha chrániť vlasovú štruktúru pred poškodením a udržiava vlasy zdravé a hydratované.



Individuálne nastavenie pre akýkoľvek účes

Fén ECG HS 6000AI Sonica Moonstone ponúka **štyri teplotné režimy** – od studeného vzduchu pre jemné a citlivé vlasy až po extra teplý režim pre vlasy hustejšie. Praktický je potom aj **chytrý cyklický program**, ktorý strieda teploty pre maximálne šetrné a rovnomerné sušenie. Aby ste mohli sušenie presne prispôsobiť svojim potrebám či typu vlasov, máte tu k dispozícii aj **dve rýchlosti prúdenia vzduchu**. O aktuálnom nastavení vás informuje moderný **digitálny displej** v spolupráci so štýlovým **farebným LED indikátorom teploty**, ktorý má podobu kruhového prstenca.



Precízny styling a ľahká manipulácia

Súčasťou balenia je vedľa fénu samotného aj **magnetický koncentrátor**, ktorý jednoducho nasadíte a tým si zaistíte presné smerovanie prúdu vzduchu - ideálny pre detailný styling a tvarovanie účesu. Okrem neho môžete využívať aj **magnetický difúzer**, ktorý vám zase pomôže rýchlejšie vysušiť kučeravé a vlnité vlasy bez toho, aby ste prišli o svoje obľúbené kadere. Pohodlné a bezpečné používanie fénu máte zaistené vďaka jeho **ergonomickému kladivkovému tvaru**, **nízkej hmotnosti**, odolnému **pogumovanému silikónovému napájaciu káblu** i napríklad **ochrane proti prehriatiu**. Ovládanie je **intuitívne**, a tak si s ním hravo poradia aj menej skúsení užívatelia.



Elegantný pomocník domov aj na cesty

Vďaka **elegantnej šedej povrchovej úprave** sa tento sušič vlasov stane ozdobou každej kúpeľne. V balení navyše nájdete **luxusné cestovné puzdro**, vďaka ktorému si svoj sonický sušič vlasov môžete vziať kamkoľvek so sebou. ECG HS 6000AI Sonica Moonstone vám skrátka zaistí profesionálnu starostlivosť o vlasy, kedykoľvek a kdekoľvek ju budete potrebovať.

