



ECG HS 6000AI Sonica Moonstone

Sušilnik za lase

Product code: 00000278846

EAN: 8592131002111

- Hitro sušenje zahvaljujoč sonični tehnologiji, močnemu motorju in hitremu pretoku zraka
- Generator ionov, ki odpravlja statično elektriko in daje lasem lesk
- Možnost individualne nastavitve z uporabo 5 temperaturnih načinov in 2 hitrosti
- Natančno oblikovanje pričeske s pomočjo magnetnega koncentradorja ali difuzorja
- Udobna in varna uporaba zahvaljujoč ergonomski obliki in majhni teži
- Barva kovinsko siva

- Sonična tehnologija, s katero je sušenje las hitro, učinkovito, enakomerno, nežno in tudi tišje
- Zmogljiv BLDC motor s hitrostjo do 110.000 vrtljajev na minuto
- Izredno visoka hitrost pretoka zraka (do 23 m/s)
- 5 načini – temperatura 35-95 °C + inteligentni ciklični program s samodejnim menjavanjem toplega in hladnega zraka (po pribl. 3-5 sekundah)
- 2 izbirni hitrosti pretoka zraka
- Nizko širjenje elektromagnetnega sevanja

- Integrirani generator negativnih ionov, ki lahko sprosti do 200 milijonov ionov, kar zmanjša statično elektriko (za bolj sijoče in zdrave lase)
- Magnetni koncentrador, ki omogoča natančno oblikovanje frizure
- Magnetni difuzor za hitrejše sušenje kodrastih in valovitih las (brez ravnanja)
- Možnost fiksiranja pričeske s hladnim zrakom
- Sodobni digitalni zaslon
- Barvni LED indikator v elegantni okrogli obliki, ki vas obvešča o trenutno izbrani temperaturi
- Presenetljivo tiho delovanje
- Moč 1600 W

- Ergonomska oblika kladiva
- Dovod zraka, ki preprečuje, da bi se lasje ali vlakna (npr. iz oblačil) ujeli v ventilator
- Gumiran silikonski napajalni kabel (dolžina 170 cm) s praktičnim zateznim trakom
- Varnostna zaščita pred pregrevanjem
- Eleganten moder zaključek
- Nazivna napetost 220–240 V (50–60 Hz)
- Luksuzna potovalna torbica (ekološko obdelana) s naravnim predalom za druge nujne stvari, vključene v osnovni paket

Tehnična specifikacija

Vhodna moč (W)	1600
Napajanje	Kabel
Dolžina kabla za napajanje (cm)	165

Specifikacija izdelka

Priključki	2
Ionizator	Da
Nastavitev s hladnim zrakom	Da
Difuzor	Da
Število stopenj ogrevanja	5
Število stopenj moči	2
Nelepljiva površina	Ne

Dizajn

Material	Plastična
Barva	kovinsko siva

Dodatna oprema

Difuzor	Da
Potovalna embalaža	Da
Zračna šoba	Da

Teža & dimenzije

ŠIRINA (MM)	75
VIŠINA (MM)	285
DOLŽINA (MM)	75
TEŽA (KG)	0.71

Teža & dimenzije (Brutto)

ŠIRINA Z EMBALAŽO (MM)	110
VIŠINA Z EMBALAŽO (MM)	357
GLOBINA Z EMBALAŽO (MM)	
TEŽA Z EMBALAŽO (KG)	1,49

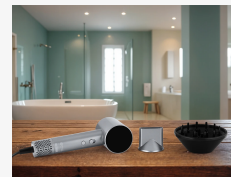
Hitro in nežno sušenje za zdrave in sijoče lase

ECG HS 6000AI Sonica Moonstone je vrhunski sonični sušilnik za lase, ki prinaša profesionalno nego dragih salonov naravnost v vaš dom. Zahvaljujoč sodobnemu **brezkračnemu BLDC motorju** s hitrostjo do **110.000 obratov na minuto** in visoki hitrosti pretoka zraka **23 m/s** bo vaše lase posušil v nekaj trenutkih. Poleg tega napredna **sonična tehnologija**, katere prednost je tudi **minimalni hrup**, zagotavlja izjemno učinkovito in hitro sušenje.



Največja zaščita in sijaj zahvaljujoč ionski tehnologiji

Vgrajen generator ionov proizvede do 200 milijonov negativnih ionov. Hkrati odpravljajo statično elektriko in zadržujejo vlago v laseh ter tako spodbujajo njihov naravni sijaj in mehkobo. Vaši lasje bodo po vsakem sušenju gladki, enostavni za česanje in brez neželenega kodranja las. Poleg tega ionizacija pomaga zaščititi lasno strukturo pred poškodbami ter ohranja lase zdrave in hidrirane.



Individualne nastavitve za vsako pričesko

Sušilnik za lase ECG HS 6000AI Sonica Moonstone ponuja **štiri temperaturne načine** – od hladnega zraka za tanke in občutljive lase do ekstra toplega načina za gostejše lase. Praktičen je tudi **program pametnega cikla**, ki izmenjuje temperature za maksimalno nežno in enakomerno sušenje. Da lahko sušenje natančno prilagodite svojim potrebam oziroma tipu las, imate na voljo tudi **dve hitrosti pretoka zraka**. Sodoben **digitalni zaslon** vas v sodelovanju z elegantnim **barvnim LED indikatorjem temperature**, ki ima obliko okroglega obroča, obvešča o trenutni nastavitvi.



Natančno oblikovanje in enostavno rokovanje

Poleg samega fena je v paketu tudi **magnetni koncentrador**, ki ga enostavno nataknete in s tem poskrbite za natančno smer pretoka zraka - idealno za podrobno oblikovanje in oblikovanje pričeske. Poleg njega lahko uporabite tudi **magnetni difuzor**, ki vam bo pomagal hitreje posušiti kodraste in valovite lase, ne da bi pri tem izgubili svoje najljubše kodre. Udobno in varno uporabo sušilnika za lase zagotavlja njegova **ergonomska oblika kladiva**, **nizka teža**, vzdržljiv **gumirani silikonski napajalni kabel** in morebitna **zaščita pred pregrevanjem**. **Nadzor je intuitiven**, tako da ga zlahka obvladajo tudi manj izkušeni uporabniki.



Eleganten pomočnik doma in na poti

Zahvaljujoč **elegantni sivi barvi** bo ta sušilnik za lase postal okras vsake kopalnice. Poleg tega boste v paketu našli **luksuzno potovalno torbico**, zahvaljujoč kateri lahko svoj sonični sušilnik za lase vzamete s seboj kamor koli. Skratka, ECG HS 6000AI Sonica Moonstone vam zagotavlja profesionalno nego las, kadarkoli in kjerkoli jo potrebujete.

