



ECG HS 6000AI Sonica Moonstone

Vysoušeč vlasů

Product code: 00000278846

EAN: 8592131002111

- Svižné sušení díky sonické technologii, výkonnému motoru a rychlému proudění vzduchu
- Generátor iontů, který eliminuje statickou elektřinu a dodává vlasům lesk
- Možnost individuálního nastavení pomocí 5 teplotních režimů a 2 rychlostí
- Přesné tvarování účesu prostřednictvím magnetického koncentrátoru či difuzéru
- Pohodlné i bezpečné používání díky ergonomickému designu a nízké hmotnosti
- Barva metalická šedá

- Sonická technologie, s níž je sušení vlasů rychlé, účinné, rovnoměrné, šetrné a také tišší
- Výkonný BLDC motor s rychlostí až 110 000 otáček za minutu
- Extra vysoká rychlost proudění vzduchu (až 23 m/s)
- 5 režimy – teplota 35–95 °C + inteligentní cyklický program s automatickým střídáním horkého a studeného vzduchu (po cca 3–5 sekundách)
- 2 volitelné rychlosti proudění vzduchu
- Nízké šíření elektromagnetického záření

- Integrovaný generátor záporných iontů, který dokáže uvolnit až 200 milionů iontů, čímž redukuje statickou elektřinu (pro lesklejší a zdravější vlasy)
- Magnetický koncentrátor, který umožňuje přesné tvarování účesu
- Magnetický difuzér, který vám pomůže rychleji vysušit kudrnaté a vlnité vlasy (bez narovnání kadeří)
- Možnost fixace účesu chladným vzduchem
- Moderní digitální displej
- Barevný LED indikátor ve stylovém kruhovém provedení, který vás informuje o aktuálně zvolené teplotě
- Překvapivě tichý provoz

- Příkon 1600 W
- Ergonomický kladívkový tvar
- Vstup vzduchu navržený tak, aby zabránil namotávání vlasů nebo vláken (např. z oblečení) do ventilátoru
- Pogumovaný silikonový napájecí kabel (délka 170 cm) s praktickou stahovací páskou
- Bezpečnostní ochrana proti přehřátí
- Elegantní modrá povrchová úprava
- Jmenovité napětí 220–240 V (50–60 Hz)
- Luxusní cestovní pouzdro (ekologicky zpracované) s šikovou přihrádkou na další nezbytnosti součástí základního balení

Technické parametry

Příkon (W)	1600
Druh napájení	Síťový
Délka kabelu (cm)	165

Popis produktu

Počet nástavců	2
Ionizér	ano
Fixace chladným vzduchem	ano
Difuzér	ano
Počet teplotních stupňů	5
Počet výkonostních stupňů	2
Protiskluzová úprava	Ne

Design

Materiál	Plast
Barevné provedení	metalická šedá

Příslušenství

Difuzér	ano
Cestovní obal	ano
Vzduchová tryska	ano

Hmotnost & rozměry

ŠÍŘKA (MM)	75
VÝŠKA (MM)	285
DÉLKA (MM)	75
HMOTNOST (KG)	0.71

Hmotnost & rozměry (Brutto)

ŠÍŘKA S OBALOVÝM MATERIÁLEM (MM)	110
VÝŠKA S OBALEM (MM)	357
HLOUBKA S OBALEM (MM)	
HMOTNOST S OBALEM (KG)	1,49

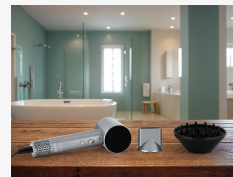
Rychlé a šetrné sušení pro zdravé a lesklé vlasy

ECG HS 6000AI Sonica Moonstone je prémiový sonický vysoušeč vlasů, který přesouvá profesionální péči drahých salonů přímo do vašeho domova. Díky modernímu **bezkartáčovému BLDC motoru** s rychlostí až **110 000 otáček za minutu** a vysoké rychlosti proudění vzduchu **23 m/s** vysuší vaše vlasy během několika málo okamžiků. Mimořádně efektivní a svižné sušení navíc zaručuje i vyspělá **sonická technologie**, jejíž výhodou je i **minimální hlučnost**.



Maximální ochrana a lesk díky iontové technologii

Vestavěný **iontový generátor** produkuje až 200 milionů záporných iontů. Ty přitom eliminují statickou elektřinu a uzamykají vlhkost uvnitř vlasů, čímž podporují jejich přirozený lesk a hebkost. Vaše vlasy tak budou po každém sušení hladké, snadno rozčesatelné a bez nežádoucího krepatění. Ionizace navíc pomáhá chránit vlasovou strukturu před poškozením a udržuje vlasy zdravé a hydratované.



Individuální nastavení pro jakýkoliv účes

Fén ECG HS 6000AI Sonica Moonstone nabízí **čtyři teplotní režimy** – od studeného vzduchu pro jemné a citlivé vlasy až po extra teplý režim pro vlasy hustší. Praktický je pak i **chytrý cyklický program**, který střídá teploty pro maximálně šetrné a rovnoměrné sušení. Abyste mohli sušení přesně přizpůsobit svým potřebám či typu vlasů, máte zde k dispozici i **dvě rychlosti proudění vzduchu**. O aktuálním nastavení vás informuje moderní **digitální displej** ve spolupráci se stylovým **barevným LED indikátorem teploty**, který má podobu kruhového prstence.



Precizní styling a snadná manipulace

Součástí balení je vedle fénu samotného i **magnetický koncentrátor**, který jednoduše nasadíte a tím si zajistíte přesné směřování proudu vzduchu – ideální pro detailní styling a tvarování účesu. Kromě něj můžete využívat i **magnetický difuzér**, který vám zase pomůže rychleji vysušit kudrnaté a vlnité vlasy, aniž byste přišli o své oblíbené kadeře. Pohodlné a bezpečné používání fénu máte zajištěno díky jeho **ergonomickému kladívkovému tvaru**, **nízké hmotnosti**, odolnému **pogumovanému silikonovému napájecímu kabelu** i třeba **ochraně proti přehřátí**. **Ovládání je intuitivní**, a tak si s ním hravě poradí i méně zkušený uživatelé.



Elegantní pomocník domů i na cesty

Díky **elegantní šedé povrchové úpravě** se tento vysoušeč vlasů stane ozdobou každé koupelny. V balení navíc najdete **luxusní cestovní pouzdro**, díky kterému si svůj sonický vysoušeč vlasů můžete vzít kamkoliv s sebou. ECG HS 6000AI Sonica Moonstone vám zkrátka zajistí profesionální péči o vlasy, kdykoliv a kdekoliv ji budete potřebovat.

