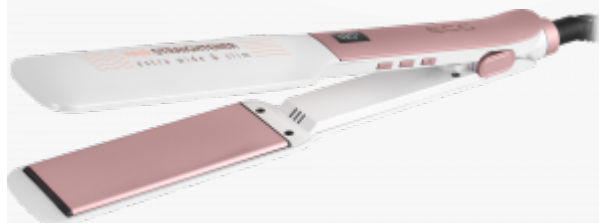


ECG ZV 1255 Ceramic Wide

Выпрямитель для волос

Product code: 100000856041

EAN: 8592131307742



- Простая и быстрая укладка
- Широкие пластины с керамическим покрытием: 90 x 42 мм
- Установка температуры: 120 - 210°C
- Ионизация

- Подходит для всех типов волос
- Установка температуры 120 – 210 °C в зависимости от вашего типа волос, их длины и нужного эффекта
- Простая и быстрая укладка
- Ионизация
- Быстрый нагрев до максимальной температуры
- Широкие пластины с керамическим покрытием

- Размер рабочих пластин: 90 x 42 мм
- Керамические нагревательные элементы
- Светодиодная индикация температуры
- Защитное автоматическое отключение через 60 минут
- Кабель с вращающимся на 360° наконечником, предотвращающим скручивание и запутывание

- Длина кабеля питания: 1,8 м
- Практичный дорожный термостойкий чехол для удобного и безопасного хранения
- Номинальное напряжение: 100–240 В~, 50/60 Гц
- Номинальная потребляемая мощность: 60–75 Вт

Техническая спецификация

Входная мощность (Вт)	60
Напряжение / частота (V/Hz)	110-240 – 50/60
Источник питания	сеть
Длина шнура питания (см)	180
Предохранитель	да

Спецификация продукта

поверхность	Керамика
Минимум температура	120
Максимум. температура	210
Дисплей	да
Замок	Нет
Автоматическое отключение	да

Общие данные

материал	Пластик / керамика
Цвет	Белое

Вес & Габариты

ШИРИНА (ММ)	354
ВЫСОТА (ММ)	50
ДЛИНА (ММ)	32
ВЕС (КГ)	0.4

Вес & Габариты (Brutto)

ШИРИНА С УПАКОВКОЙ (ММ)	391
ВЫСОТА С УПАКОВКОЙ (ММ)	111
ГЛУБИНА С УПАКОВКОЙ (ММ)	
ВЕС С УПАКОВКОЙ (КГ)	0.5